

Steunpunt Motoriek

*Expertisepunt Motoriek van
Onderwijsgroep Punt Speciaal*

Contactgegevens:

Ergotherapie en onderwijs

Lia Wouters

Ergotherapeut

Ambulant Begeleider

Schrijfspecialist

l.wouters@puntspeciaal.nl

06 - 40247221

Bewegingsonderwijs, Buitenspelen en Motorische Remedial Teaching

Marion Gidding

Vakleerkracht gym

Ambulant Begeleider Bewegingsonderwijs en Buitenspelen

Motorisch Remedial Teacher

m.gidding@puntspeciaal.nl

06 - 22095796



Ondersteuningspunt Passend Onderwijs voor basis- en voortgezet onderwijs

Ergotherapie en onderwijs

ADL

Schrijven

Fijne en grove motoriek

Bewegingsonderwijs

Buitenspelen

MRT

Gedrag en bewegen

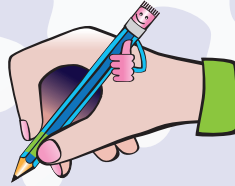
Ergotherapie en onderwijs

De expertise ergotherapie richt zich op leerlingen die moeite hebben met het uitvoeren van dagelijkse handelingen op school. Denk o.a. aan: schrijven, kleuren, knutselen, plannen, werk organiseren, aan- en uitkleden, toiletbezoek, zitten. Wat heeft de leerling nodig (aanpak, begeleiding, materialen) om mee te kunnen doen op school.

De begeleiding kan zich richten op **leerling-, klas- en schoolniveau**.

Leerling:

- Schrijfscreening en indien nodig schrijfbegeleiding: alle soorten vragen die met schrijven te maken hebben.
- Schrijfbegeleiding aan leerlingen met DCD, ASS, AD(H)D
- Screening fijne motoriek en kleutervaardigheden
- Instellen (aangepast) meubilair
- Wat heeft een leerling nodig aan materialen en middelen om onderwijs te kunnen volgen.



Klas:

- De Kleurles (geschikt voor groep 2-7) met als doel: preventie. Leerling en leerkracht krijgen handvatten t.a.v. zithouding, pengreep, krachtdosering (minder krampachtig leren werken) en fijne motoriek. De opbrengst hiervan is groot zo leert de ervaring.
- Co-teaching gericht op schrijven en fijne motoriek. De leerkracht handvatten geven t.a.v. opbouw en invulling van de schrijfles, kennisoverdracht t.a.v. hulpmiddelen en materialen.
- Screening oudste kleuters (S.O.K.). 1 uur in de klas observatie waarbij de leerlingen gerichte opdrachten uitvoeren. Er komt een individueel advies per leerling op papier en er is een nabespreking.

School:

- Stoelenronde: voor de hele school kan het meubilair in kaart worden gebracht. Dit gebeurt samen met een medewerker van school zelf (kennisoverdracht). Na één dag is zichtbaar wat de geschikte maat is voor iedere leerling en wat de school over/te kort heeft aan meubilair.



Teamscholing:

- Schrijven, fijne motoriek, zithouding-meubilair
- De kleurles

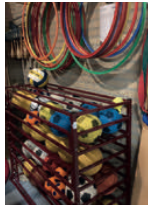
Bewegingsonderwijs - Buitenspelen - MRT

De expertise bewegingsonderwijs richt zich op passend bewegen van leerlingen binnen de leergebieden bewegingsonderwijs, buitenspelen en Motorische Remedial Teaching. Passend bewegen kan expliciet ingezet worden voor leerlingen met ondersteuningsbehoeften op de domeinen motoriek, cognitie en gedrag.

Binnen ieder leergebied zijn arrangementen mogelijk op **leerling-, klas- en schoolniveau** zoals:

Bewegingsonderwijs:

- Leerling screening gym (toestellengym en/of spellessen)
- Advisering gedifferentieerde activiteiten voor hele klas
- Voorbeeldles
- Methode coaching (aanpassingen op schrift t.b.v. lesplanning)
- Materiaaladvies
- Introductie nieuwe lesmethode.



Buitenspelen:

- Leerling screening (schoolplein)
- Top 10 spelkaarten onder- en bovenbouw
- Buitenspelen hele klas/school
- Materiaaladvies.



Motorische Remedial Teaching:

- Screening leerling(en) op beweegniveaus (springen, evenwicht en coördinatie) en bewegangsten (angst voor de bal, andere kinderen, hoogtes en over de kop gaan).

Gedrag:

- Begeleiding van leerlingen met gedragsproblemen, ASS en AD(H)D in bewegingssituaties.

Teamscholing:

- Teambijeenkomst Passend Bewegen (gymzaal/schoolplein).

